



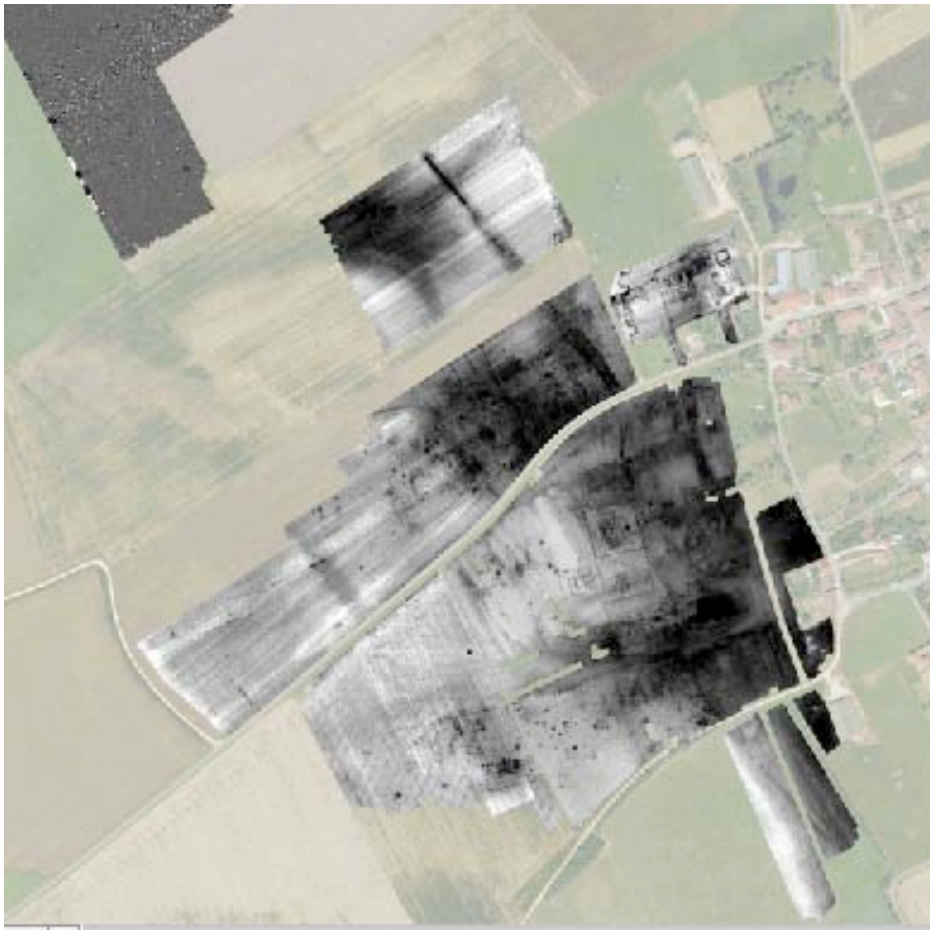
UNIVERSITÉ
DE LORRAINE

UFR SCIENCES HUMAINES
ET SOCIALES - NANCY

Master HPEE, Patrimoines et Archéologie, parcours Archéologie
UE 33 – EC 2 : Archéologie gréco-romaine
org. Sandrine HUBER et Pascal VIPARD

ARCHÉOLOGIE DE LA RELIGION ET DU RITE

Les grands sanctuaires en Gaule romaine :
une réflexion à partir de l'étude du cas de l'agglomération de Senon
et du sanctuaire périurbain d'Amel-sur-l'Étang (Meuse)



Simon Ritz (doctorant, université de Lorraine, EA 1132 Hiscant-MA)

mardi 15 septembre 2015 à 18 heures
Campus Lettres et Sciences humaines,
23 boulevard Albert 1er, 54015 NANCY, salle A 104



UNIVERSITÉ
DE LORRAINE

UFR SCIENCES HUMAINES
ET SOCIALES - NANCY

